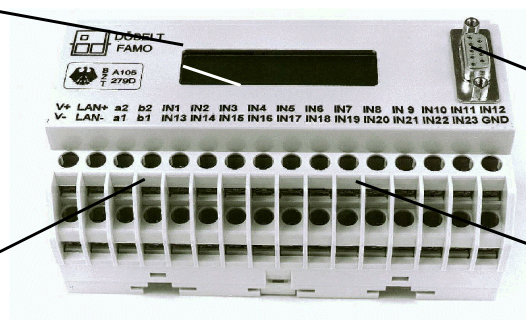


Die optimale Lösung

In der heutigen Zeit stellen Folgekosten, resultierend aus anormalem Funktionsverlauf diverser Prozesse, welche nicht sofort erkannt werden, einen erheblichen Wettbewerbsnachteil dar. Ihr Kunde erwartet von Ihnen flexible Systeme welche geringste Leerlaufzeiten all seiner Anlagen und die Steigerung der Produktivität ermöglichen. Bei Auftreten eines Ereignisses, welcher Natur auch immer, benötigt ihr Kunde die sofortige Benachrichtigung aller zuständigen Stellen. Das im Außendienst arbeitende Wartungsteam benötigt die Schadensinformation ebenso wie der Leiter der Produktionsaufsicht oder gar die Geschäftsführung. Der Kostendruck heutzutage verhindert hohe Personalinvestitionen für ihren Kunden, womit sich die Lösung in Form eines Ereignismelde- und Ferndiagnosesystems auf Basis des Telefon- oder GSM-Netzes anbietet.

Die Firma Döbelt Datenkommunikation Berlin ermöglicht ihrem Kunden mit Hilfe des FAMO-Ereignismelders (Bild 1) die Überwachung aller unbeaufsichtigt arbeitenden Anlagen rund um die Uhr. Alle erfaßten Daten sind sofort verfügbar und in Schriftform an alle informationsbedürftigen Stellen

LCD-Display welches die aktuelle Tätigkeit von FAMO anzeigt.



RS232-Schnittstelle für die Anbindung eines PCs.

Hier erfolgt die Telefonanbindung. Es bedarf keines Extraanschlusses da ein bestehender durchgeschleift wird.

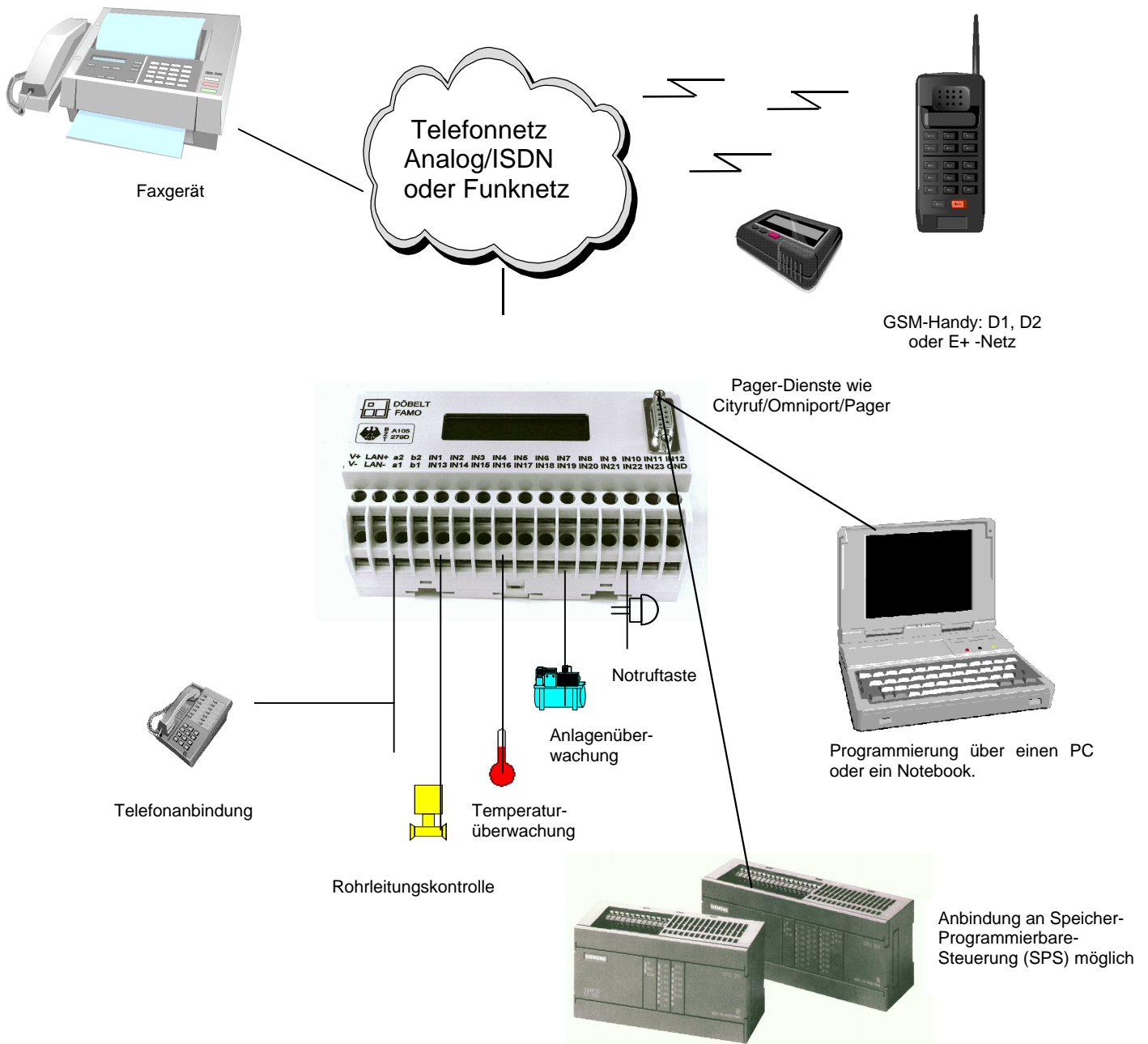
Bis zu 23 potentialfreie Anschlüsse können überwacht werden.

Bild 1

weiterleitbar. Somit wird die lückenlose Dokumentation aller Ereignisse ermöglicht und die Servicequalität um ein vielfaches verbessert. Ihr Kunde bedarf keiner Zwischenstellen mehr um die benötigten Schadensinformationen an das richtige Personal weiterzuleiten, die Leerlaufzeiten werden minimiert, Personalressourcen effektiv eingesetzt, Folgeschäden quasi ausgemerzt.

Der Informationsweg über das Telefonfestnetz, die Telefon-Nebenstellenanlagen oder das GSM-Handy ermöglichen weltweite Erreichbarkeit und somit vollkommen ortsunabhängige Kontrolle aller angeschlossenen Anlagen für ihren Kunden. Empfangsgeräte jeglicher Couleur werden unterstützt: ob das reguläre Handy, das Faxgerät, der Cityruf-Empfänger oder Pager, mittels all jener Geräte können sie benachrichtigt werden.

Um Ihnen all jene Funktionen praxisnah zu vermitteln und den vielfachen Nutzen zu demonstrieren folgen nun einige angewandte Beispiele.



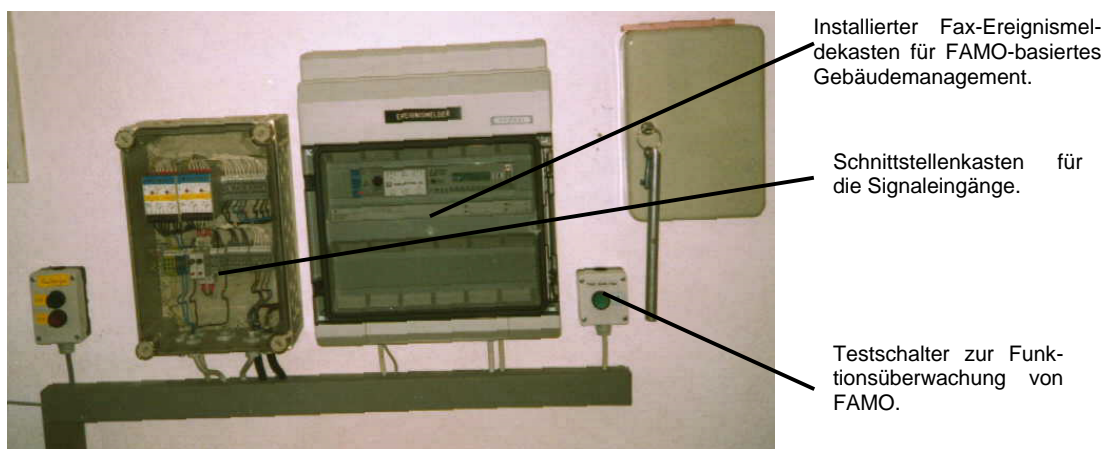
Immer cool bleiben dank FAMO

Im Bereich der Kühlagerung werden auf Grund der heutigen Anforderungen an Logistik und Kostenreduktion große dezentrale Lager vonnöten, welche in Verbindung mit den ortsansässigen Lagern der Point of Sales verbunden sind. Somit fällt bei hohen Qualitätsanforderungen dem Bereich der Überprüfung und Wartung der Anlagen durch qualifiziertes Personal ein hoher Stellenwert zu, jedoch auch ein hoher Kostenpunkt. Hier findet nun die FAMO-Fernüberwachungsanlage ein ideales Einsatzspektrum, welches die Kontrolle der Temperatur, der Luftfeuchtigkeit und anderer nötiger Meßwerte umfaßt.

Zu all jenen Kontrollen kann natürlich auch im Rahmen der Warenwirtschaft die nötige Stelle über Versorgungengpässe rechtzeitig mittels Fax, als SMS (**Short Message Service**) via Handy oder anderem Medium auch in Schriftform benachrichtigt werden. Somit können Reparaturkosten vermieden und Umsatzausfälle durch Warenmangel oder gar Verlust vollkommen entgegengewirkt werden.

Kostengünstige Gebäudeverwaltung

Auch im Bereich des Gebäudemanagements existiert der Druck der Kostenreduktion welcher noch ruinöser werden kann bei großen Mengen an



erforderlichem Personal für Kontroll- und Wachvorgänge. Diese Aufgabenstellung wird vollends zufriedenstellend durch FAMO erledigt. Ob der Ölvorrat überwacht werden soll, der Brenner funktionstüchtig ist, die Elektrik nicht durch Vandalismus beeinträchtigt ist, die Filter verstopft oder die Temperatur ordnungsgemäß beibehalten wird, FAMO überwacht rund um die Uhr ohne Personaleinsatz und benachrichtigt unverzüglich bei Verlassen der individuell festgelegten Toleranzgrenze alle informationsbedürftigen Stellen. Die Hausverwaltung zum Beispiel wird über ein unvorhergesehenes Ereignis mittels einer Fax-Nachricht sofort über den Vorfall in Kenntnis gesetzt, der eventuell vorhandene Hausmeister wird durch eine SMS-Message über sein Funktelefon informiert und kann imminent vorhandene Folgen des Ereignisses persönlich überprüfen, das jeweils benötigte Reparaturteam, der Heizungsinstallateur bei defekter Heizung, der Elektriker bei Elektrodefekten, wird ohne bürokratische Umwege an den Ereignisort herbeigerufen. Das Gebäude kühlt nicht ab, die Heizung verursacht keine unnötigen Reparaturkosten, der Werterhalt durch Vandalismusbeseitigung garantiert, all das dank FAMO-Fernüberwachung. Jedoch nicht nur die Heizung kann überwacht werden, sondern auch Wasserleitungen im tiefsten Winter, die Lüftung und selbstverständlich auch die Klimaanlage und die komplette Elektrik, vom Fahrstuhl, der Beleuchtung bis hin zur Türrufanlage.

Diese Beispiele zeigen ganz klar den Vorteil von FAMO-gestützten ortsunabhängigen Fernüberwachungsanlagen. Es gibt jedoch noch mehr Einsatzgebiete im Industriesektor welche dank FAMO optimiert werden können. Kleine Kläranlagen benötigen zur Einhaltung der Grenzwerte und Umweltauflagen keine kostenintensiven Wartungsteams mehr, sondern können dezentral von einer Leitstelle aus auf ihre Funktionstüchtigkeit hin überprüft werden und erst bei Bedarf gewartet werden. Dies wird dank eines zyklisch erstellten Journals, welche alle Geschehnisse diese Anlage betreffend aufzeichnet, möglich.



Technische Innovationen für Jedermann

Die Firma Döbelt Datenkommunikation bietet mit der FAMO-Produktfamilie verschiedene Ereignismeldegeräte für jeden Bedarf. Der mögliche Einsatz im Telefon-Festnetz, in Telefon-Nebenstellenanlagen oder dem Mobilfunk eröffnet dem Nutzer vielfältigste Benachrichtigungsmethoden welche von FAMO unterstützt werden. Angefangen beim FAMO-AUTOFAX, welches in Schriftform per

FAMO-Produktreihe

Eigenschaften	Fax	Quix	Cityruf	D1-Netz	D2-Netz	E-Netz	SPS-Kopplung	PC-Kopplung
Gerätebezeichnung								
AUTOFAX	X							
QUIXFAX	X	X						
CITYFAX	X		X					
HANDYFAX	X			X	X	X		
MULTIFAX	X	X	X	X	X	X		
AUTOFAX-VARIO/PC	X						S7	RS232
MULTIFAX-VARIO/PC	X		X	X	X	X	S7	RS232

Fax jedes Ereignis meldet, bis hin zum FAMO-MULTIFAX-Gerät welches die Möglichkeiten der Benachrichtigung per Fax, Pager, Cityruf, D1-Netz, D2-Netz und selbstverständlich auch das E+ Funknetz, unterstützt. Auch für komplexere Einsatzgebiete kann die FAMO-VARIO/PC Reihe mittels SPS-Kopplung und PC-Schnittstelle eine Lösung anbieten. Die Annehmlichkeit der Diagnosetools kann auch mittels mobilem PC ortsungebunden erfolgen.

FAMO unterstützt das IWF(Impuls)- und das MFV(Mehrfrequenz)-Wahlverfahren. Sämtliche Fax-Funktionen können selbstverständlich mit 9600bps erledigt werden. Der nichtflüchtige Speicher, welcher alle programmierten Informationen auch nach einem Stromausfall bereithält, erfasst die 96 Rufnummern, welche bei Nichterreichen des Teilnehmers wiederholt werden, und die 40 Faxseiten. Die Stromversorgung erfolgt regulär über 12V bzw. 24V und die 23 Eingänge können mit potentialfreien Anschlüssen belegt werden.

Überall abrufbar

FAMO-Ferndiagnosesysteme sind in ihrer Einsatzvielfalt unbegrenzt und für jedermann leicht verständlich zu bedienen. Diese Eigenschaften werden dank Fernprogrammierung mittels PC und der dafür zusätzlichen Software noch unterstrichen. Die unkomplizierten Eingabemasken, welche selbsterklärend den Benutzer weiterleiten, erleichtern das Verfassen der Nachrichten. Die FAX-Meldungen, welche mühelos an die 40 Seiten mit bis zu 2000 Zeichen umfassen dürfen, lassen sich somit auch von im PC-Umgang ungeschultem Personal ohne zusätzlichen Aufwand erstellen. Genauso einfach mittels PC lassen sich die Sendeprotokolle definieren und die Uhrzeitsynchronisation mittels DCF 77 einstellen. Das für alle Funktionen von FAMO keine extra Telefonleitungen nötig sind und die Anbindung der mobilen PCs mit Funkmodem unterstützt werden versteht sich von selbst.

Es folgt nun eine kurze Erläuterung eines rudimentären Beispielfaxes um die Anzeigemöglichkeiten zu verdeutlichen:

Hier kann der Absendeort genau bestimmt werden. Als Beispiel dienen hier die Berliner Wasser Betriebe“ , der Wasserentsorger der Hauptstadt.

* CCT-FAX *
FAX-Kopfzeile

01111111.11111111.11111111
IBD MULTIFAX V2.5.0 07.06.98 20:39:37

DÖBELT DATENKOMMUNIKATION Ackerstrasse 71-76 D-13355 Berlin	Abwasserpumpwerk Am Hafen 1 Musterstadt
Meldungsprotokoll	
Störmeldung: Pumpe 3 ausgefallen ! Sofort Entstörungsdienst benachrichtigen!	

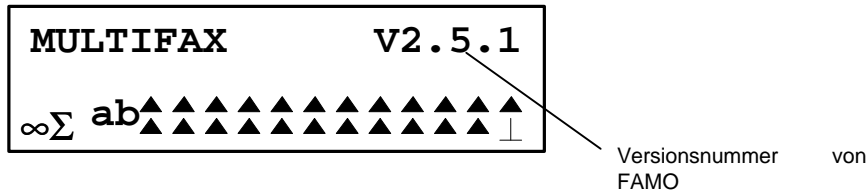
Fax 1

Hier wird mittels Angabe von High oder Low der Zustand des Anschlusses angegeben.

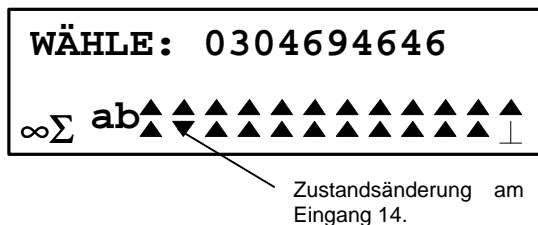
In diesem Feld kann der Adressat der Nachricht genau definiert werden, selbstverständlich auch namentlich.

Dieses eben als Beispiel dienende FAX läßt sich mühelos über die PC-betriebene Software editieren. Es werden keine Kenntnisse im Programmieren oder in Fragen des Layouts an den Benutzer gestellt. Es gibt natürlich auch die Möglichkeit direkt auf dem Display von FAMO den gerade aktuellen Stand oder momentane Aktivität abzulesen, welches dem anwesenden Serviceteam die Diagnose erleichtert.

Die eigentlich selbsterklärenden Displaymeldungen werden zwecks besserem Verständnis noch einmal kurz an Hand von zwei Beispielen dargelegt:



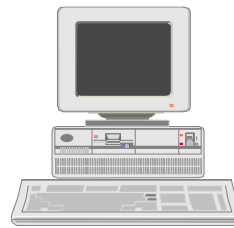
Diese Abbildung stellt die allgemeine Grundeinstellung dar. Hiermit wird die volle Funktionsfähigkeit von FAMO angegeben. Es gibt momentan keine Zustandsänderung welche einer Meldung bedarf.



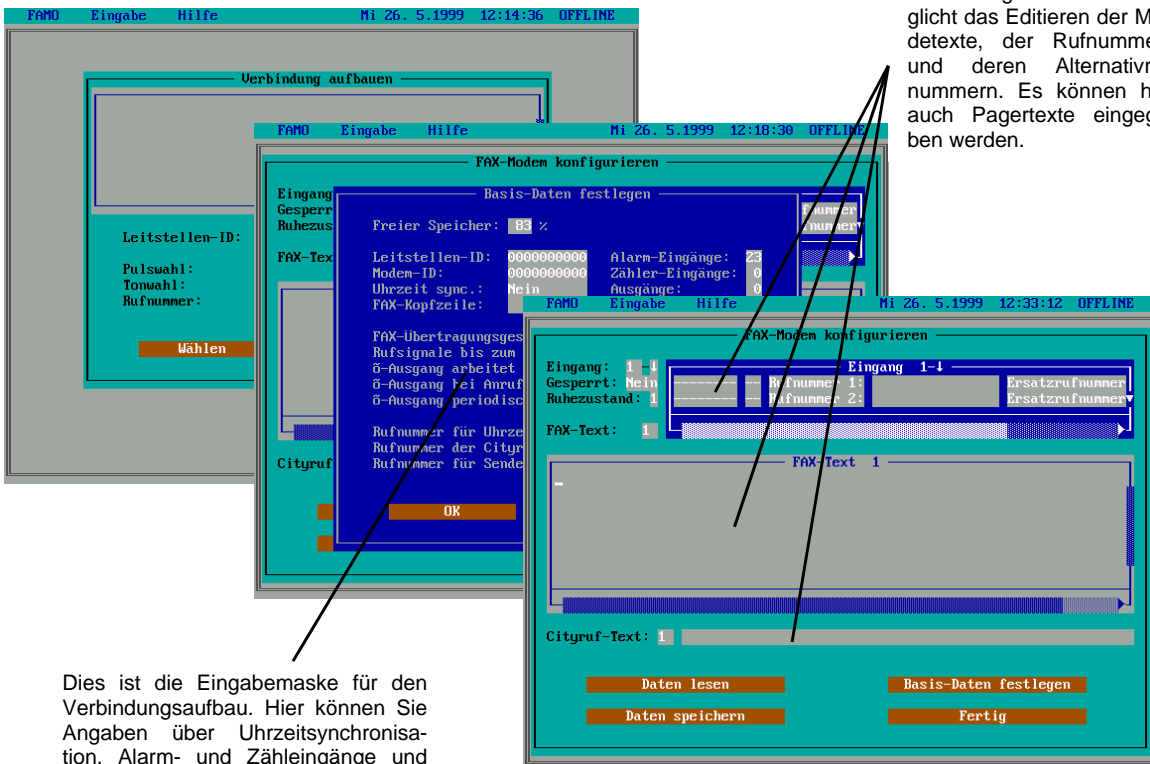
Diese Displayanzeige sieht man wenn eine Zustandsänderung eintritt, welche zur Folge hat, daß eine Meldung abgeschickt wird. In diesem Beispiel erfolgt die Meldung an die Nummer 4694646 in Berlin. Das auslösende Ereignis wurde am Eingang 14 erkannt.

Einfache Software, exzellentes Layout

Weil jedoch in den meisten Fällen zeitgleich bei Ereignisauslösung kein Personal anwesend ist, wird die Erstellung aussagekräftiger Faxnachrichten essentieller Natur sein. Um Ihnen die Einfachheit dieser Prozedur zu verdeutlichen, folgt nun ein einfaches Beispieldiagramm unter Verwendung der äußerst kompakten FAMO-box welches die Erstellung der Meldungen mittels der Software zeigt:



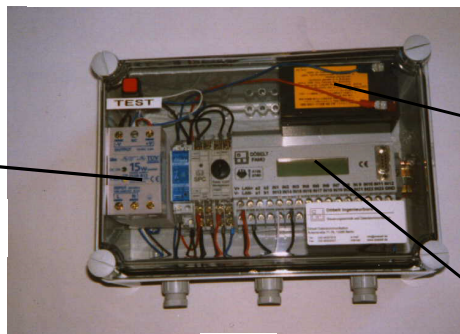
Software-Steuerung



Diese Eingabemaske ermöglicht das Editieren der Meldetexte, der Rufnummern und deren Alternativrufnummern. Es können hier auch Pagertexte eingegeben werden.

Dies ist die Eingabemaske für den Verbindungsaufbau. Hier können Sie Angaben über Uhrzeitsynchronisation, Alarm- und Zählergänge und Faxgeschwindigkeiten machen.

FAMO-box



Hier finden das FAMO-Netzteil und die SPC Platz.

Akku: Ermöglicht höchste Autonomie bei Stromausfall.

Die FAMO-box: mit diesen Abmaßen und einer Höhe von nur 120 mm paßt sie überall hinein.